

# 別売\_排気ユニット

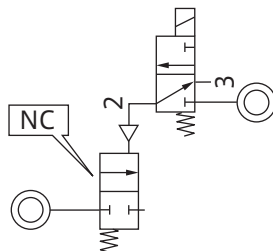
LTOP-EU



リークテスター内部を通さずに圧縮空気を排気します。ワーク内の油分やゴミの侵入を軽減し故障やトラブルを予防します。

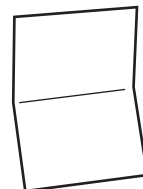
### 同梱部品

排気ユニット



配管接続口径：Rc1/4×2

設置説明書（本書）



### 現地調達部品

配管用部材：ナイロンチューブ・インサート管継手

信号線接続用部材：0.3SQ以上のケーブルを推奨します

### 用途について

ワークおよびマスターに注入した試験用の圧縮空気を、エアリークテスター内部を通さないで排出することができます。これにより、ワーク内部の水や油、ゴミの浸入によるエアリークテスターの故障を軽減します。

### 使いかた

エアリークテスターの取扱説明書を必ず参照してください。

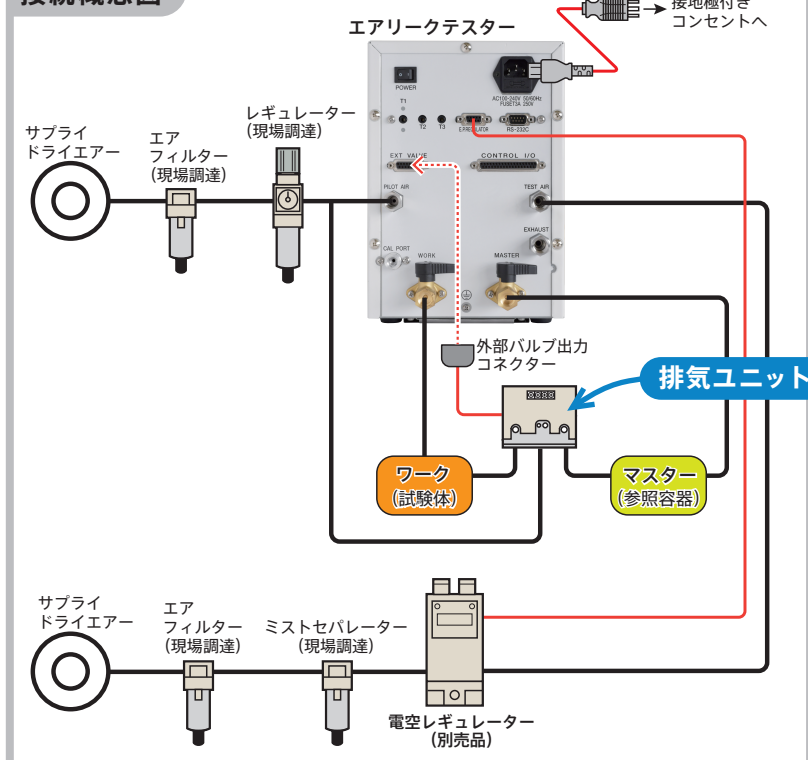
#### 【配管接続】

- ① IN と OUT のシールを剥がし、それぞれの配管接続口に配管を接続してください。
- ② PILOT に、φ4 チューブで配管接続します。パイロット供給圧力は、300～500kPa です。

### ⚠ 注意

- ・ 配管内にゴミなどが入らないよう注意してください。
- ・ 接続はしっかりと行ってください。接続がゆるいと、加圧の際に部品が飛散して、けがや故障の原因となります。

#### 接続概念図



裏面に続きます。

## 【信号線の接続】

- ① 端子台に外付けバルブ制御信号（端子 **7・8** または端子 **9・10**）から配線をします。
- ② 端子 **7** または **9** を+側に接続し、端子 **8** または **10** を-側に、それぞれ接続してください。  
（本体側の出力端子の **1** DC+24V を **2** COM1+、**13** COM- を **15** GND にそれぞれ接続してください）

外部バルブ制御信号出力端子の結線図

